

MILANO, percorso testato il 4 marzo 2022
con le classi 4e5Acc dell'IPS Ravizza di Novara

Nel corso della visita: PHOTO TREASURE HUNT
la miglior rassegna fotografica della giornata riceverà un premio

Per giocare basta scaricare l'App gratuita GEOCACHING (www.geocaching.com), registrarsi e cercare sulla mappa. Per informazioni potete consultare il sito del nostro progetto Erasmus+ "Geocaching Minds on the Move": erasmusgeocaching.weebly.com/ (**in questo documento le cache sono indicate in rosso**)



Quando aprite il link alla pagina Geocaching trovate tutte le informazioni sul luogo indicato. Se usate l'App le informazioni sono sotto la voce "Descrizione". Per sapere se vale la pena cercare la cache controllate nell'area "Attività".

Inizio del percorso: Stazione ferroviaria di Porta Garibaldi

(si consiglia di prendere da Novara il treno delle 7.48 per Porta Garibaldi, arrivo 8.40)

Piazza Gae Aulenti, Bosco Verticale

Piazza Gae Aulenti è una piazza circolare rialzata di 6 metri rispetto al livello della strada - di 100 metri di diametro; è stata progettata dall'architetto argentino César Pelli a completamento delle omonime torri, attualmente di proprietà del fondo Immobiliare Porta Nuova Garibaldi e concesse in locazione a diverse multinazionali tra cui la principale banca Unicredit. L'inaugurazione è avvenuta il giorno 8 dicembre 2012, con la conseguente intitolazione all'architetto e designer Gae Aulenti.

Nella piazza si trova l'imponente **Unicredit Tower**, che con i suoi 231 metri è il grattacielo più alto d'Italia.

Adiacente alla piazza si trovano i due grattacieli del **Bosco Verticale** e la **Biblioteca degli Alberi**.

Info: <https://www.atlasobscura.com/places/bosco-verticale>

1^ Cache della giornata:



Piazza Gae Aulenti - Virtual Reward 2.0

<https://www.geocaching.com/geocache/GC88YVH>

la descrizione della cache spiega bene quel che c'è da sapere sulla piazza)

CACHE VIRTUAL (basta fare la foto con il **Solar Tree**) → FACCIAMOLA :-)





Piazza Gae Aulenti (solo premium)

<https://www.geocaching.com/geocache/GC4T5FG>

La cache magnetica è "quasi nell'angolo".

LETIZIA SA DOV'È, da ricontrollare la prossima volta perché al momento pare scomparsa

Corso Como

In questa zona sono presenti diversi locali, pizzerie, ristoranti e lounge bar molto "trendy and cool". Segnaliamo il **negozio Corso Como 10**, inabbordabile per prezzi ma interessante da esplorare 😊 (<http://www.10corsocomo.com/>)



Porta Garibaldi (Corso Como)

<https://www.geocaching.com/geocache/GC6W6KA>

Il 22 marzo 1848, durante le Cinque giornate di Milano, fu la seconda ad essere espugnata dagli insorti, dopo Porta Tosa. Nel 1859 vi fece il suo ingresso Giuseppe Garibaldi, proveniente da Como dove aveva conseguito le brillanti vittorie di Varese e di San Fermo. Nel 1860 la porta gli venne dedicata in commemorazione dell'evento. Venne rimossa l'iscrizione dedicata a Francesco I d'Austria e sostituita da un'altra epigrafe, ancora esistente: *Qui sull'orme del nome nemico / Il ferro dell'italica gioventù / incise le vittorie comensi / MDCCCLIX*

La cache pare sia posizionata all'interno della porta. E' equivalente ad una micro slim con il solo logbook. LA CACHE NON L'ABBIAMO MAI TROVATA QUINDI LASCIAMO PERDERE :-)



Chiesa di Santa Maria Incoronata [Double Church]

<https://www.geocaching.com/geocache/GC6XWG8>

La chiesa dell'ammmore!!!

Nel 1460 la moglie di Francesco Sforza Duca di Milano, Bianca Maria Visconti, signora di Cremona, volle che, a lato della chiesa del consorte, ne fosse costruita una seconda, del tutto identica e collegata a essa in modo da formare un'unica nuova chiesa: con questa opera Bianca Maria desiderava suggellare pubblicamente la sua fedeltà al marito. Riuscì così a renderla una delle costruzioni più originali dell'epoca.

Nei secoli successivi, l'Incoronata divenne magazzino, poi lazzaretto, quindi caserma ed anche carcere, scuola di agraria, tornando infine ad essere luogo di culto e chiesa parrocchiale.

Cache magnetica sotto il tubo del Gas, nella via laterale. DA CERCARE



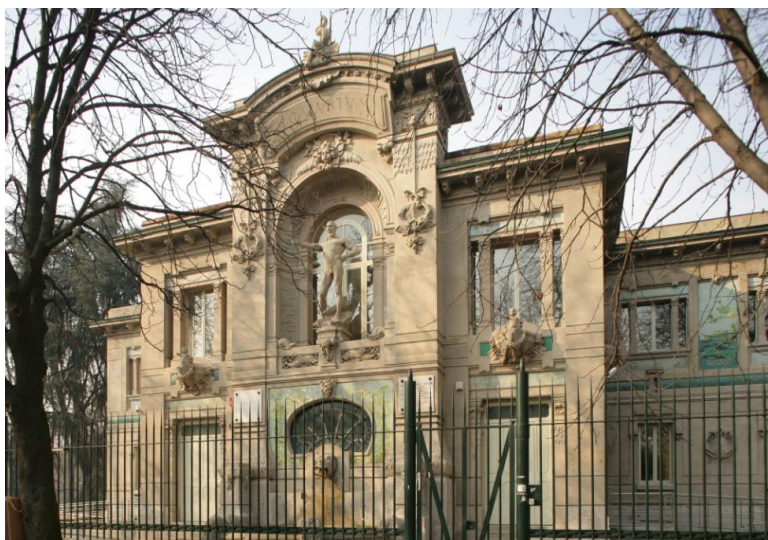
 **Milano curiosa: l'ippopotamo**

<https://www.geocaching.com/geocache/GC16E3Y>

L'Acquario civico di Milano fu istituito nel 1906, nell'ambito dell'Esposizione Internazionale di Milano, ed è l'unico padiglione costruito nel parco Sempione a non essere stato smantellato una volta conclusosi l'evento. È il terzo acquario più antico d'Europa. Posizionato nell'attuale area del Parco Sempione, tra l'Arena Civica e il Castello Sforzesco, in pieno centro, è stato oggetto per 3 anni di un lungo restauro che ha riportato l'esterno all'antico splendore e ha completamente rinnovato gli interni con nuove vasche, pur mantenendo l'interesse originale: offrire una dettagliata visione degli ambienti acquatici d'acqua dolce e marini italiani.

La cache è un contenitore per sigari, accessibile anche durante l'orario di chiusura dell'acquario. Si raggiunge dall'esterno del parco.

MOMENTANEAMENTE LA CACHE SEMBRA SCOMPARSA - NON LA CERCHIAMO



Parco Sempione libro pag 92

è il più grande parco della città. Fu creato alla fine del 1800 trasformando l'antico parco ducale del Castello Sforzesco.

Nel parco ci sono diverse CACHE che si possono fare ma il tempo è poco per cui a questo giro ne proponiamo solo una:

 **Il Pioppo ribelle - UrbanTour**

<https://www.geocaching.com/geocache/GC70M9V>

FEDERICA e LETIZIA CONOSCONO IL LUOGO!!!





Castello Sforzesco **libro pag 93**

Il Castello sforzesco è uno dei più importanti monumenti di Milano e del Rinascimento Italiano; fu costruito nel 1450 dal Duca Francesco Sforza, Signore di Milano, sulle fondamenta del vecchio castello distrutto dei Visconti. Successivamente il castello divenne una residenza più raffinata sotto la signoria di Ludovico il Moro che chiamò Leonardo da Vinci e Bramante a Milano per abbellire la sua residenza.

All'interno del Castello si trovano diversi musei. In uno di questi si può ammirare la famosa **Pietà Rondanini di Michelangelo**, scolpita nel 1552-1553 e ri-lavorata dal 1555 circa al 1564; Si tratta dell'ultima opera dell'autore che secondo le fonti vi lavorò fino a pochi giorni prima di morire (pag 97)

<https://www.milanocastello.it/it/content/michelangelo>

foto:https://it.wikipedia.org/wiki/Piet%C3%A0_Rondanini#/media/File:Michelangelo,_piet%C3%A0_rondanini,_1552-1564,_01.JPG



Sul fronte del Castello:



La "Turta di Spus" – UrbanTour (wedding Cake Fountain)

<https://www.geocaching.com/geocache/GC6R0WE>

La storia della fontana è piuttosto curiosa: da leggere ☺

Magnetico sotto il pannello pubblicitario a SX lato opposto castello.

LETIZIA SA DOV'È, al momento ci sono dei lavori in corso ma la cache si vede

Il percorso continua: dal Castello a Piazza Duomo con qualche deviazione

NB: se la giornata non prevede visite a musei è altamente suggerito fare una deviazione con visita alla CHIESA DI SAN MAURIZIO (occorre prenotare):

libro pag 101



San Maurizio

<https://www.geocaching.com/geocache/GC2VQ8P>

La chiesa è bellissima!

San Maurizio al Monastero Maggiore era un tempo sede del più importante monastero femminile dell'Ordine Benedettino in città. Per via degli straordinari affreschi appartenenti alla scuola lombarda al suo interno, la chiesa viene indicata come la "cappella sistina di Milano".

Per trovare la cache dovrete entrare nella chiesa osservare e trovare i seguenti indizi:
A= Numero di colonnine intere presenti sulla balaustra che circonda l'altare maggiore.
B= Numero di persone rappresentate nel bassorilievo in marmo bianco presente sotto l'altare.

C= Numero delle canne grandi (centrali) dell'organo situato nella seconda parte della chiesa.

D= Numero di finestre, non rotonde, presenti sulla parete di fondo del coro.

E= Numero di persone rappresentate nell'affresco della flagellazione, chiesa interna, (a parte Gesù)

F= Numero di persone rappresentate nell'affresco della deposizione, chiesa interna, (a parte Gesù)

Final coords

N 45°27.944-[(AxB)-(CxE)-C]

E 09°10.734+[(CxDxF)-(Fx2)]+F

DI FRONTE AL PORTONE-MAGNETICA (non si tratta del portone della chiesa – dovrete spostarvi un bel po' più in là)



Milano: S.Maria alla Porta e Madonna del Grembiule

<https://www.geocaching.com/geocache/GC6RPNK>

Un vicolo segreto (Vicolo Santa Maria alla Porta) e una chiesetta a cielo aperto

Un vicolo sconosciuto da cercare: <https://goo.gl/maps/SN5hjMiTY8GZ7xJi7>

<https://le-strade.com/la-chiesetta-a-cielo-aperto/>

LA CACHE è UNA MULTIPLA CHE NON FAREMO - il vicolo non è facile da trovare, passiamo oltre (resta in sospeso per il prossimo tour :-)

Piazza Affari



San [CnK] Il monumento 'particolare' [Milano Curiosa]

<https://www.geocaching.com/geocache/GC30N96>

Il monumento "particolare" è opera dello scultore contemporaneo Maurizio Cattelan.

Si tratta di un micro-contenitore magnetico contenente il solo logbook. LA CACHE è ATTIVA, ed è facile da trovare se leggete l'indizio (o con la foto spoiler)

L'opera si intitola *L.O.V.E.*, which stands for *Libertà, Odio, Vendetta, Eternità* (*Freedom, Hate, Vengeance, Eternity*)



Piazza Cordusio – EX Starbucks dentro alla vecchia sede centrale delle Poste

<https://www.starbucksreserve.com/en-us/locations/milano>

SE CI SERVE ANDARE IN BAGNO QUESTO è IL POSTO!



Milano Curiosa: Santa Maria presso San Satiro

<https://www.geocaching.com/geocache/GC3XYK8>

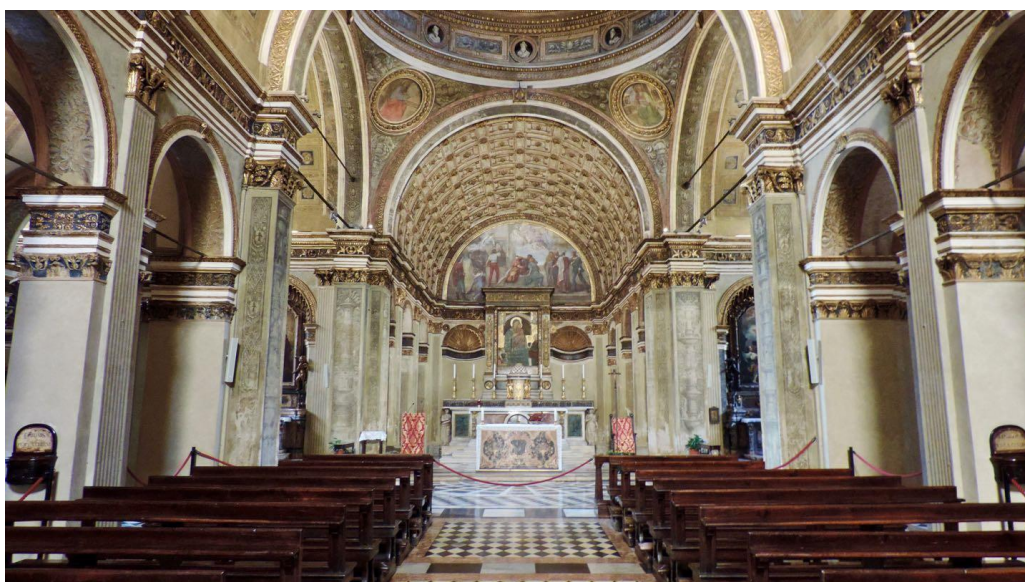
Entrate nella chiesa per ammirare l'**abside del Bramante** profondo soli 97 cm!

San Satiro libro pag 57

<https://www.atlasobscura.com/places/santa-maria-presso-san-satiro>

La cache è un contenitore nero contenente solo il logbook (BYOP). Dietro al sasso, vicino ai cavi CACHE AL MOMENTO DISABILITATA

Uscendo dal vicolo della chiesa girate a destra in modo da verificare il retro della chiesa e l'effettiva presenza della strada che creava problemi di spazio.



Se avete tempo, prima di arrivare al Duomo potete gustarvi un eccellente CANNONCINO FRESCO da **Serge** in via Mazzini 8.

Piazza Mercanti libro pag 51

<https://www.atlasobscura.com/places/loggia-dei-mercanti-whispering-gallery>

Piazza Duomo - approfondiamo dopo :-)

Galleria Vittorio Emanuele libro pag 59

Un Caffè in Galleria!

da MARCHESI (salire al primo piano entrando sul lato destro della vetrina) - se state in piedi costa come un caffè normale e potete vedere la Galleria dall'alto :-)

Già che ci siete potete anche fare Tre giri sulle **palle del toro** al centro della Galleria.

Piazza della Scala, Teatro alla Scala libro pag 61



Piazza della Scala / Granito rosa di Baveno

<https://www.geocaching.com/geocache/GC6T3E8>

EARTHCACHE interessante

Una curiosità:

Al centro della piazza, si erge la **statua di Leonardo Da Vinci** e dei suoi quattro principali allievi. Ai milanesi non piacque l'idea che il genio fiorentino non potesse avere una statua tutta per sé: trovarono offensiva la scelta di condividerla con quella degli allievi e la rinominarono "un liter in quater" (come si soleva chiedere nelle osterie, quando si domandava un litro di vino con quattro bicchieri) a significare che il genio di uno era stato diviso tra gli altri quattro.

VISITA ALLE GALLERIE D'ITALIA

(prenotare visita alla Collezione Permanente, per le scuole è gratuita - noi abbiamo visto anche la mostra temporanea sul GRAND TOUR:

<https://bbclasses.weebly.com/grand-tour.html>)

Pausa pranzo

Se si prende un panzerotto da LUNINI la piazza San Fedele (vedi sotto) è il posto migliore per gustarlo.

In alternativa al panzerotto potete provare la pizza di SPONTINI (in via San Raffaele) o qualcosa di salutare a JUICEX in via Agnello angolo via Hoepli)
Il mio luogo preferito è PRINCI, un po' più in là (back in zona Santa Maria in San Satiro, in via Sponerari) - dove si trovano cose dolci e salate.



Piazza San Fedele e Alessandro Manzoni

<https://www.geocaching.com/geocache/GC6R31K>

sapete come è morto Alessandro Manzoni?? (leggere nella descrizione della Cache)
Ballerina's Chapel in San Fedele's church:

<https://www.sanfedeleartefede.it/esplora/cappella-delle-ballerine/?IDLYT=2278> -

<https://www.sanfedeleartefede.it/> CACHE FACILE DA TROVARE SE GUARDATE LE FOTO

PRIMA DEL RITROVO IN PIAZZA DUOMO SI PUO' PROVARE QUEL CAFFE' DA MARCHESI IN GALLERIA O GODERSI CAFFE' E CANNONCINO FRESCO DA SERGE in via Mazzini 8 (se non l'avete fatto prima)

Piazza Duomo

Duomo libro pag 37, Palazzo Reale pag 44, Museo del Novecento pag 45 pag 35 La via del marmo

I misteri del Duomo

The Duomo Dinosaur: <https://www.atlasobscura.com/places/duomo>

Inside the Duomo: <https://www.atlasobscura.com/places/saint-bartholomew-flayed>

Il Duomo in cifre:

Superficie coperta 11.700 m2

Distanza dell'Orizzonte da lassù 37 Km circa

Lunghezza esterna 158 m, 93 metri la sua larghezza, 108 metri la sua altezza

4 metri è l'altezza della Madonnina, 3400 sono le lamine in oro zecchino che la rivestono

le Guglie sono 135; le Statue 3.400 circa (di cui esterne 2.300 circa); i Finestroni sono 164

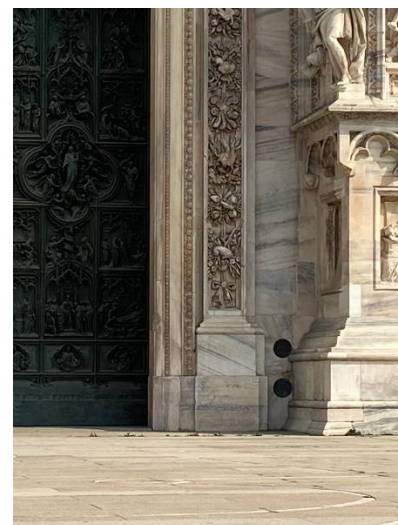
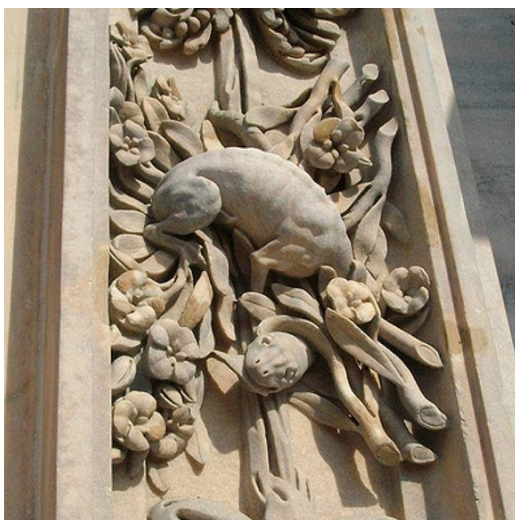
52 sono i pilastri che dividono le navate

1386 è l'anno di nascita del Duomo - i lavori si conclusero solo nel 1800! Quanti anni in totale?!

INDOVINELLO VELOCE: Da dove viene il **marmo** del Duomo ?

Il questionario completo lo trovate qui:

http://geocachingraviteam.weebly.com/uploads/9/6/0/9/96091918/duomo_milano_-_treasure_hunt.pdf



Piazza Fontana [la Strage]

<https://www.geocaching.com/geocache/GC70HY8>

12 dicembre 1969: Una bomba esplode nella Banca dell'Agricoltura. È solo l'inizio di un periodo passato alla storia in Italia come gli "anni di piombo".

Sotto il pannello pubblicitario - Vedi foto spoiler

AL MOMENTO PARE CHE LA CACHE SIA SCOMPARSA, da cercare la prossima volta

Milano curiosa: San Bernardino alle ossa

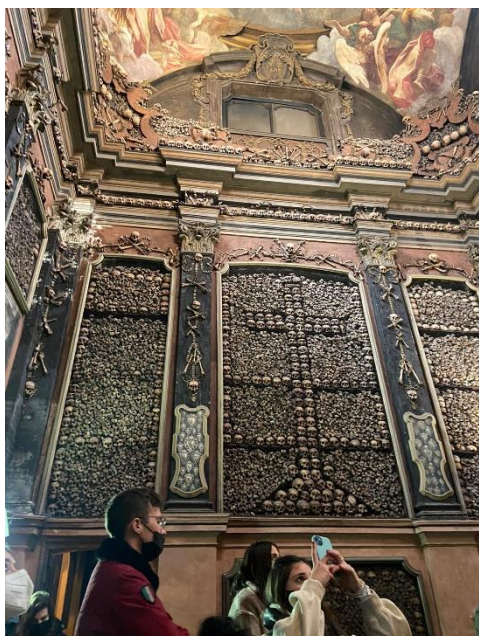
<https://www.geocaching.com/geocache/GC1YWXH>

Chiesa piuttosto curiosa: al suo interno si trova una cappella completamente decorata utilizzando le ossa, teschi compresi, provenienti dal vecchio ossario costruito quando il cimitero del vicino ospedale non fu più sufficiente per ospitare le sepolture.

Magnetica – dice di utilizzare lo spoiler

<https://www.atlasobscura.com/places/san-bernardino-alle-ossa>

LA CACHE C'È



Tornando verso Corso Vittorio Emanuele, vale la pena cercare questo luogo collegato a una CACHE DISABILITATA.

Per trovarlo andate verso Largo Corsia dei Servi ed entrate nella Galleria del ristorante "Acqua e Farina" (Da San Bernardino alle Ossa passare da Largo dei Bersaglieri)

Walk of fame

<https://www.geocaching.com/geocache/GC6FWYQ>

... Come a Los Angeles, qui ci si imbatte nelle firme e nelle impronte di personaggi dello spettacolo... Tra i nomi noti ci sono Kirk Douglas, Sylvester Stallone, Sharon Stone, Tony Curtis, Sophie Marceau e Sandra Mondaini.

Zona Duomo verso San Babila – Corso Vittorio Emanuele libro pag 64

**DA QUI INIZIA LA CACCIA AL TESORO A SQUADRE
PER SCOPRIRE IL MAGGIOR NUMERO DI LUOGHI E COLLEZIONARE IL MAGGIOR
NUMERO DI CACHE TRA QUELLE ELENCAE**

**Appuntamento alla stazione ferroviaria di Porta Venezia alle ore,
qui: <https://goo.gl/maps/1aodggYED8csieyx6>**

la Stazione si trova all'incrocio fra Viale Regina Giovanna e Corso Buenos Aires
(i treni per Novara ci sono ogni 14, 44 e 59 minuti passata l'ora)



[CnK] San Babila e Colonna del Leone

<https://www.geocaching.com/geocache/GC1Q3NA>

indizio 2A - La cache si trova nascosto nel campo visivo di questa foto

LA CACHE C'È



Via Bagutta – Via Sant'Andrea n 6 "Palazzo Attendolo Bolognini" libro pag 65

Zona di Via Montenapoleone e dintorni



Montenapo [Fashion Epicentrum]

<https://www.geocaching.com/geocache/GC6P634>

Il cache - Inizialmente dietro le insegne degli HOTEL (Vecchio HINT) è stato spostato di fronte per limitare i problemi con i babbani. Lo trovate come slim magnetica sul bordo nero della base del cartello stradale a circa 1 metro da terra.

LA CACHE C'È E PARE SIA FACILE



Ossi di Seppia [Eugenio Montale]

<https://www.geocaching.com/geocache/GC70HXG>

Il cache è proprio in via Bigli, dove una targa ricorda il nostro grande Poeta e Scrittore.
Indizio: "Stick Wood in da Pole"

LA CACHE STA PER ESSERE DISATTIVATA - TROVARE LA TARGA E FOTOGRAFARE QUELLA

Montenapoleone / Via Manzoni



Sandro Pertini [il Presidente!]

<https://www.geocaching.com/geocache/GC6QTM1>

Slim Magnetica appoggiata in cima alla piramide - Nero su nero

LA CACHE NECESSITA DI MANUTENZIONE - FARE LA FOTO AL MONUMENTO



Fashion Triangle in Milan [Just Grab!]

https://www.geocaching.com/seek/cache_details.aspx?wp=GC6QVC4&title=

da verificare ma sembra carina

La cache è nascosta in Via Luigi Rossari, lontano dalla massa ! viene descritta come un facile cammina e prendi.. - E' una scatola nera

LA CACHE DOVREBBE ESSERCI E DICONO SIA SMART



La Conca di Via Senato

<https://www.geocaching.com/geocache/GC71X0B>

Qui il Naviglio interno si biforcava a formare una Conca di navigazione e una derivazione le cui acque muovevano le ruote di mulini, una piccola isola (isolino) separava i due rami, si configurava così un contesto animato dalla presenza di barconi oggetto di celebri rappresentazioni pittoriche (F. Carcano). Da qui si potevano ammirare i giardini rigogliosi delle ville nobiliari affacciate lungo la riva del Naviglio. Allora Milano era una piccola Amsterdam! Ora tutto questo non esiste più.

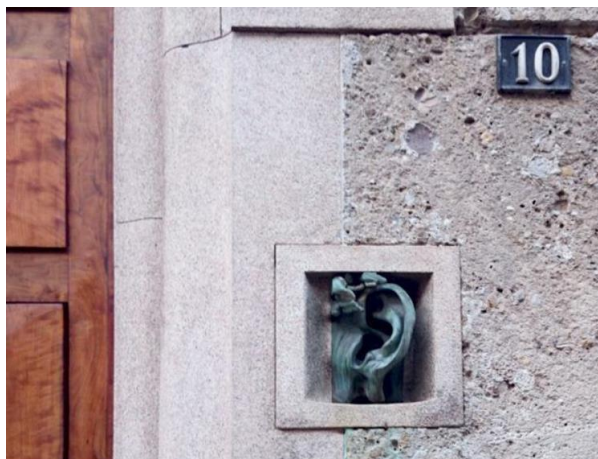
LA CACHE DOVREBBE ESSERCI - SUPER EASY DICONO

a EST di Corso Venezia

The Bronze ear

Cache multipla NON PERDETE TEMPO A FARLA MA FATE FOTO AL CITOFONO!

<https://www.atlasobscura.com/places/the-bronze-ear-of-casa-sola-busca-milan-italy>
via Serbelloni 10



Villa Invernizzi, la villa dei Fenicotteri

Cache multipla NON PERDETE TEMPO A FARLA MA FATE FOTO AI FENICOTTERI
Via Cappuccini 7



Palazzo Berri-Meregalli

<https://www.geocaching.com/geocache/GC2BNJK>

Palazzo Liberty in via Cappuccini 9, poco oltre Villa Invernizzi

LA CACHE DOVREBBE ESSERCI ma al momento il palazzo è in ristrutturazione



Milano: Casa 770

(la casa del rabbino)

https://www.geocaching.com/seek/cache_details.aspx?wp=GC2T1NZ&title=

(cache premium)

storia unica! Leggere nella descrizione!

LA CACHE DOVREBBE ESSERCI - NON

SCORDATEVI DI FOTOGRAFARE LA CASA

Se siete fortunati la padrona di casa verrà a

parlare con voi (e potrebbe persino invitarvi ad entrare!)



Palazzo Luraschi e i Promessi Sposi

La cache è multipla ma vale la pena leggere la descrizione e vedere il palazzo:

<https://www.geocaching.com/geocache/GC5CQV0>

LA CACHE DOVREBBE ESSERCI

NB: questa cache risulta un po' troppo a est rispetto al percorso ma viste le foto potrebbe meritare una visita (sceglierei di cercarla in :



Burano a Milano

<https://www.geocaching.com/geocache/GC84CA4>

Il Villaggio operaio di via Lincoln



RITROVO h (fuori dalla) Stazione di Porta Venezia

ubicata all'incrocio fra Viale Regina Giovanna e Corso Buenos Aires

<https://goo.gl/maps/1aodgqYED8csieyx6>

STAZIONE FERROVIARIA NON DELLA METRO

(treno h) Rientro a Novara previsto per le



Il libro usato è I BAMBINI ALLA SCOPERTA DI MILANO, edizione Lapis – assolutamente buono per tutte le età ☐